



# BUDYNEK MIESZKALNY APARTAMENTOWY W SIADLE DOLNYM

RZUT I PIĘTRA - MIESZKANIE B7

SKALA 1:100



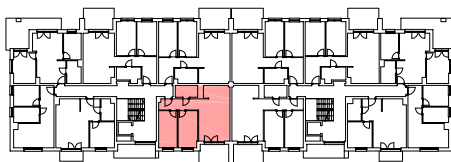
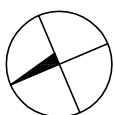
## MIESZKANIE B7

2/B7/1	PRZEDPOKÓJ	7,58m <sup>2</sup>
2/B7/2	POKÓJ	12,40m <sup>2</sup>
2/B7/3	POKÓJ	12,35m <sup>2</sup>
2/B7/4	SALON Z A. KUCHENNYM	29,65m <sup>2</sup>
2/B7/5	ŁAZIENKA	4,59m <sup>2</sup>
POWIERZCHNIA UŻYTKOWA		66,57m <sup>2</sup>

### POWIERZCHNIE PRZYNALEŻNE

LOGGIA	11,05m <sup>2</sup>
--------	---------------------

RZUT I PIĘTRA - MIESZKANIE B7



LOKALIZACJA W BUDYNKU - SKALA 1:1000

PROJEKTANT:

PROJEKTOWANIE ARCHITEKTONICZNE  
mgr inż. architekt **Dariusz Kędzierski**